



Découvrir la radiesthésie



Praticien radiesthésiste

Fabrice Mallet

SOMMAIRE

01. L'introduction - découvrir la radiesthésie
02. Qu'est-ce que la radiesthésie ?
03. Comment fonctionne la radiesthésie ?
04. À quoi sert la radiesthésie ?
05. Comment se déroule une séance ?
06. Ce que la radiesthésie vous apporte
07. Ce que la radiesthésie n'est pas
08. L'éthique du praticien
09. Questions fréquentes
10. Le rôle des praticiens en radiesthésie

01.



Découvrir la radiesthésie

Dans un monde en perpétuelle accélération, il devient essentiel de recréer des espaces de calme et de recentrage.

La radiesthésie s'inscrit dans cette quête, en invitant à écouter autrement ce qui vibre en nous et autour de nous.

Pratique ancestrale, elle repose sur la perception des champs énergétiques. À l'aide d'un pendule ou d'outils sensibles, elle révèle les déséquilibres invisibles et accompagne en douceur les transformations intérieures.

Cette brochure vous propose une vision claire et respectueuse de la radiesthésie : ce qu'elle est, ce qu'elle apporte, et comment elle soutient le bien-être global.



Les clés de votre bien
être énergétique...

...se trouvent ici

Qu'est-ce que la radiesthésie ?

La radiesthésie est une méthode vibratoire qui permet de percevoir les champs énergétiques invisibles. À l'aide d'un pendule ou d'outils sensibles, le praticien capte les fréquences d'une personne, d'un lieu ou d'une situation.

Depuis l'Antiquité, les sourciers et les sages utilisaient déjà ces perceptions subtiles. Aujourd'hui, cette pratique d'écoute, d'intuition et de neutralité soutient le bien-être et les transformations intérieures avec douceur.



03.

Comment fonctionne la radiesthésie ?

Tout être vivant émet des vibrations. Ces énergies, bien que non perceptibles par les cinq sens, peuvent être captées par la sensibilité du corps humain. Le pendule, en tant qu'outil d'amplification, aide à révéler ce que l'intuition ressent déjà.

Contrairement aux idées reçues, le pendule ne « devine » rien par lui-même. Il réagit à de très légers mouvements neuromusculaires du praticien, guidés par une concentration profonde, une écoute intérieure, et un alignement subtil.

Il existe plusieurs formes de radiesthésie :

- Radiesthésie de détection : pour localiser des objets, des sources, des énergies
- Radiesthésie mentale : pour répondre à des questions énergétiques (oui/non)
- Radiesthésie thérapeutique : pour évaluer l'état énergétique d'un individu
- Une pratique efficace repose toujours sur une posture intérieure juste, centrée, et libre de toute intention dirigée.



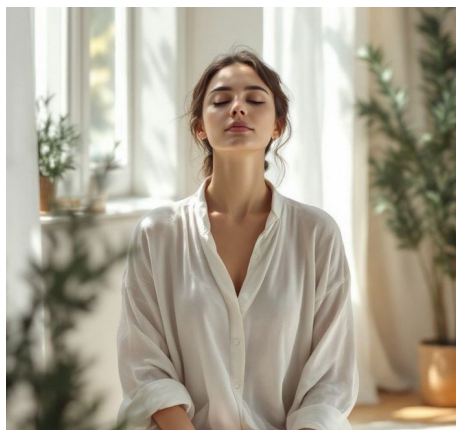
À quoi sert la radiesthésie ?

Les applications de la radiesthésie sont multiples. Elle peut être utilisée à titre préventif, exploratoire, ou d'accompagnement. Toujours dans une optique de mieux-être, sans jamais remplacer une démarche médicale.

Les usages courants :

- Réaliser un bilan énergétique global
- Identifier les blocages émotionnels
- Harmoniser les centres énergétiques
- Clarifier une décision importante
- Accompagner un changement de vie
- Évaluer ou purifier l'énergie d'un lieu
- Travailler à distance via photo ou témoin symbolique

La radiesthésie est une porte vers une meilleure connaissance de soi, et une invitation à se reconnecter à ses ressentis profonds.



Comment se déroule une séance ?

1. Temps d'échange

La séance débute par un moment d'écoute. Le praticien prend note de la demande, du contexte, des ressentis du consultant, et définit avec lui une intention de séance.



2. Phase de travail énergétique

À l'aide de son pendule, de cadrans ou d'un protocole, le praticien interroge les plans énergétiques concernés. Il identifie les zones à rééquilibrer, clarifie les blocages éventuels, et procède à une harmonisation si nécessaire.



3. Restitution et intégration

Un échange final permet de partager les ressentis, de proposer des conseils d'accompagnement, des pratiques complémentaires, ou un suivi si souhaité.



Durée moyenne : 1h

Lieu : en présentiel ou à distance

Matériel à prévoir à distance : photo ou prénom + date de naissance

06.

Ce que la radiesthésie vous apporte

La radiesthésie est une pratique d'écoute énergétique qui permet de mieux comprendre ce qui se joue en soi, parfois à un niveau plus subtil que les mots ou la pensée ne peuvent l'exprimer.

En séance, elle favorise un apaisement naturel, une clarté émotionnelle ou mentale, et un profond recentrage. Elle est particulièrement précieuse dans les périodes de transition, de fatigue ou de doute, en accompagnant les changements tout en respectant le rythme de chacun.

Sans jamais remplacer un suivi médical, elle offre un accompagnement doux et respectueux. Elle éclaire, rééquilibre et soutient, toujours dans une posture d'écoute bienveillante.



07.

Ce que la radiesthésie n'est pas

La radiesthésie n'est ni un art divinatoire, ni un outil médical. Elle ne prédit pas l'avenir, mais capte une tendance vibratoire à un instant donné. Elle ne remplace aucun diagnostic, ne fournit aucune vérité absolue, et ne promet pas de solution miracle. C'est une lecture subtile, influencée par le contexte, l'intention et l'état des personnes impliquées. Elle ne repose pas sur la croyance, mais sur une pratique rigoureuse, sensible et reproductible. La radiesthésie s'inscrit dans une démarche complémentaire, respectueuse du libre arbitre et de la responsabilité de chacun.



o8.

L'éthique du praticien

Le praticien exerce dans un cadre défini, en conscience des limites de sa pratique. Il s'engage à :

- * Travailler avec neutralité et non-jugement
- * Observer la confidentialité de tous les échanges
- * Ne jamais exercer de pression ou d'influence
- * Informer clairement sur les limites de la radiesthésie
- * Respecter le libre arbitre et la démarche personnelle de chacun

Une séance n'est jamais une prise de pouvoir, mais un espace de résonance, d'écoute et d'équilibre.

09. Questions fréquentes

1. Est-ce que je dois croire à la radiesthésie pour que ça fonctionne ?

Non. Il ne s'agit pas de croyance, mais de sensibilité aux champs énergétiques. Ce que l'on appelle « intuition » est une compétence naturelle que le praticien affine avec le temps.

2. Le pendule peut-il se tromper ?

Le pendule traduit ce que capte le praticien. C'est pourquoi le centrage, l'humilité et la clarté sont essentiels. Une mauvaise formulation ou une implication émotionnelle peut biaiser la lecture.

3. Est-ce que cela peut être dangereux ?

Non, la radiesthésie ne manipule rien de force. Elle respecte les rythmes naturels et ne touche pas directement au corps physique.

4. Combien de séances faut-il ?

Parfois une seule séance suffit à dénouer une situation. Dans d'autres cas, un accompagnement sur quelques séances peut s'avérer plus pertinent.



10.

Le rôle des praticiens en radiesthésie

Nous, praticiens en radiesthésie, sommes avant tout des facilitateurs de dialogue énergétique. Sans prétendre tout savoir, nous agissons comme des médiateurs entre le visible et l'invisible, le conscient et l'inconscient. Notre rôle est d'accompagner chacun dans une exploration respectueuse de ses propres vibrations et équilibres.

Par une écoute fine et des outils adaptés, nous aidons à faire émerger ce qui est souvent caché, en ouvrant un espace de conscience, de reconnexion à l'intuition et aux besoins profonds.

Nous exerçons avec humilité et sens des responsabilités, conscients que la radiesthésie est un chemin d'accompagnement, non une vérité imposée. Toujours à l'écoute du libre arbitre et du rythme de chacun, nous favorisons un processus d'évolution harmonieux.

Adresse :

54 Ter Rue de Boulange, 33470, Le Teich

Numéro de téléphone :

06 81 17 91 90

E-mail :

praticien.radiesthesiste@gmail.com



praticienradiesthesiste.fr

[@praticienradiesthesiste](https://www.instagram.com/praticienradiesthesiste)

